

# Véronique

sculpteur plasticienne

# Sabatier



L' écho de nos pas dans la matière



# Voir ce que la Nature murmure à nos oreilles

## Les Voix du Silence - L'appel de la matière

En apportant harmonie, poésie et beauté à un espace, un lieu, Véronique Sabatier tisse des liens, des arborescences, des voiles, des souffles, des émotions entre les hommes et la matière. De sa rencontre avec l'Asie, le « Moyen-Orient de notre âme » (A.Malraux), elle rapporte :

« Là, où les dieux habitent le toit du monde. Là, où le sacré coule dans les fleuves d'or. Là, où la nature s'anime comme l'humeur du Cosmos. Là, où l'homme s'absorbe dans les impressionnants mouvements des Eléments. Là, se trouve ma source d'inspiration »

La force et la puissance spirituelle des paysages et des hommes rencontrés, leurs fusions, symbiose vivante, nourrissent son travail. Les portes et passages, murs et claustras, deviennent pour Véronique Sabatier des supports, des motifs, des espaces, où intérieur et extérieur, profondeur et surface, ombre et lumière dialoguent et nous introduisent à l'appel de cette matière vivante. Par le travail du geste, de la main, elle révèle une matière porteuse de Beauté, d'Harmonie, une certaine intemporalité.

# Mouvements intérieurs

Oeuvres graphiques.

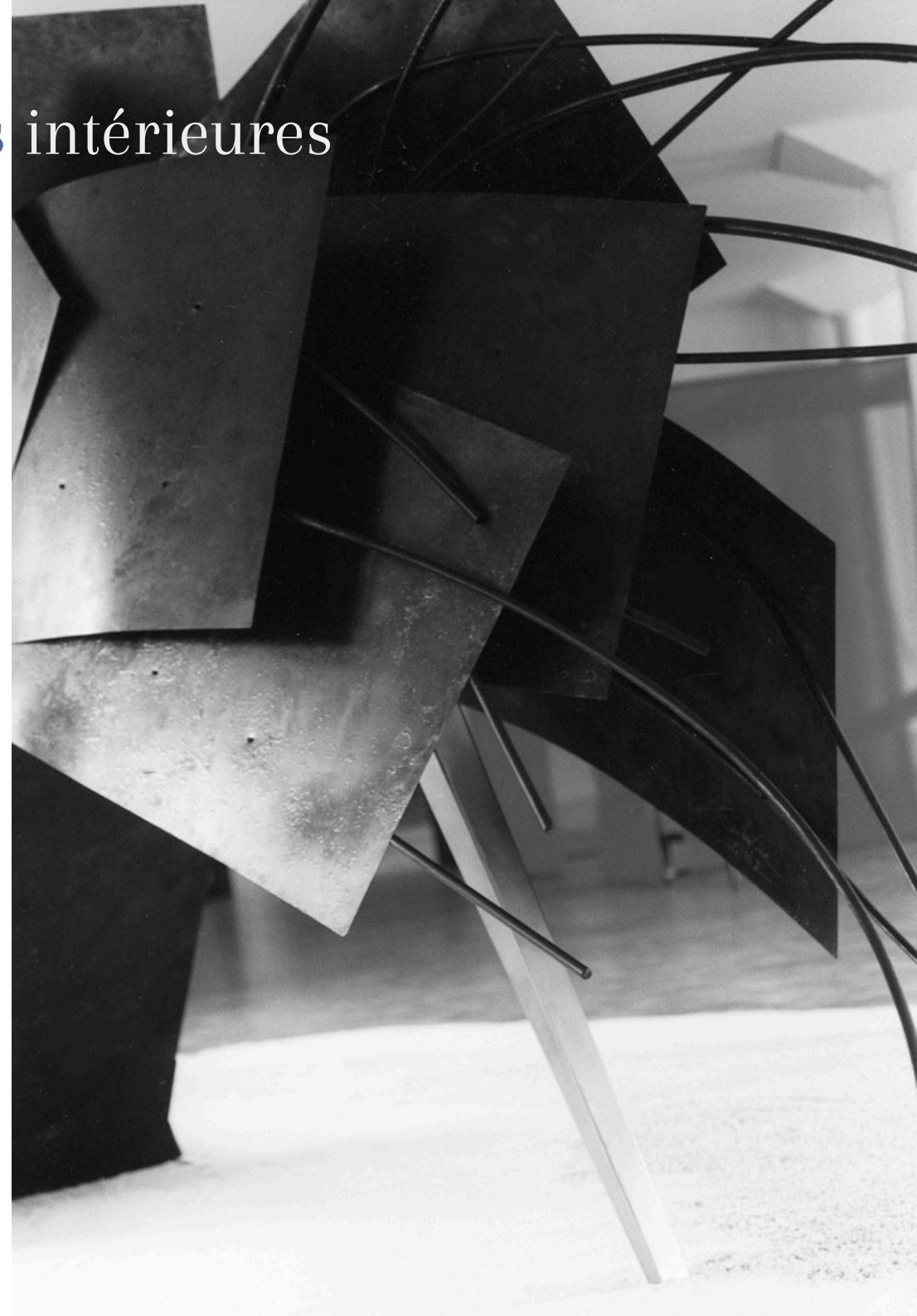
Voyages intérieurs.

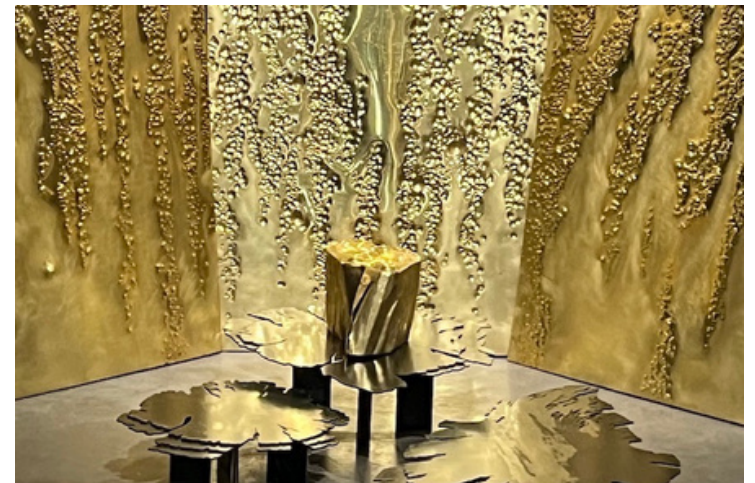
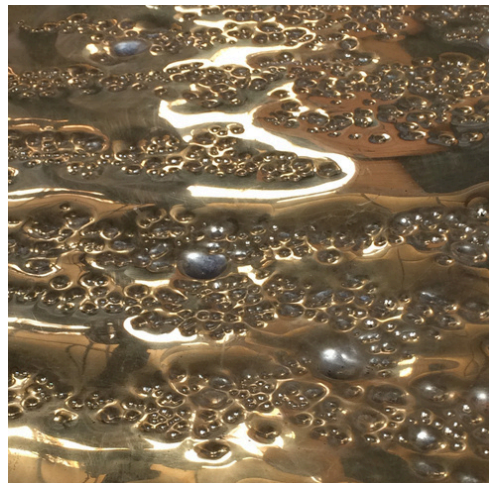
Sculptures.

L' écho de nos pas dans la  
matière.

La matière est un voile avec  
lequel nous interagissons.

Un voile qui a plusieurs  
épaisseur, profondeur, un  
voile qui nous relie tous.





1 - Arborescence d'or. laiton. 0,60x0,40cm. 2012

2 - Petites luminescences. Laiton. 2009

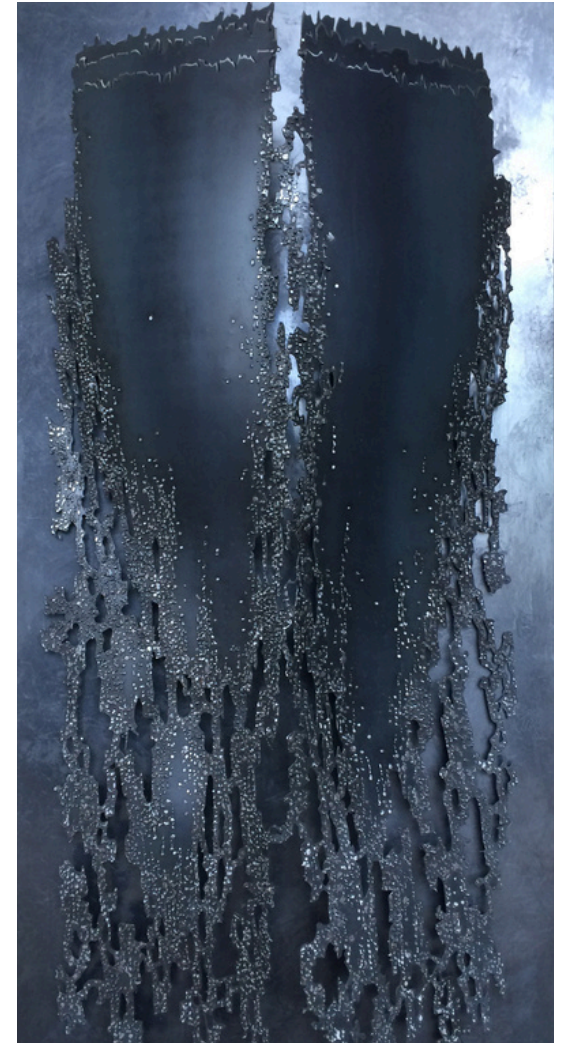
3- Porte d'or. laiton.1x2m. 2010

4- Le Voile de Véronik, (bronze), devant le Triptyque d'or. (1x3m). 2019

- 1 - *Efflorescence IV*. 2018  
acier. 1x2m.
- 2 - *Efflorescence II*. 2017  
acier. 1x2m.
- 3 - Détails
- 4 - *Vague*. 2006
- 5 - *Efflorescence I*. 2021  
1X2m. acier.
- 6 - *Petite Efflorescence*.  
acier. 0,20x0,12m.



1



6



2



3



4



5

# Entrez dans le Nuage

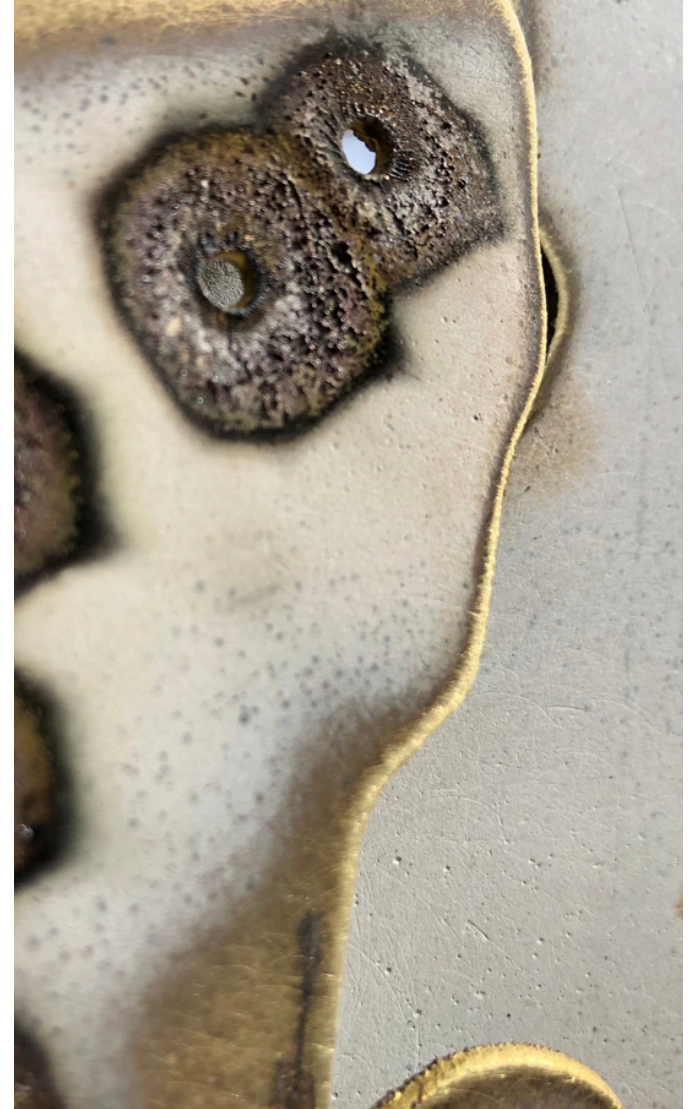
---



1



2



1 - *Entrez dans le nuage I.* 2021  
laiton, résine, plâtre. dimension: 0,60x0,50m  
2 - *Entrez dans le nuage II.* 2023  
laiton, résine, plâtre. dimension: 0,60x0,50m

« Les Psychés ».

Miroir, reflet de notre intériorité, ces voiles tissés de fil d'or nous relient et nous conduisent jusqu'à la Mer Intérieure.

Motif de 0,90X1,60m. patiné gravé. entre 2006-2024



« Les Psychés ».

Miroir, reflet de notre intériorité, ces voiles tissés de fil d'or nous relient et nous conduisent jusqu'à la Mer Intérieure.

Motif de 0,90X1,60m. patiné gravé. entre 2006-2024







1- Les Voix du Silence. 2004.Chuchotements. acier.  
0,60x0,60cm.

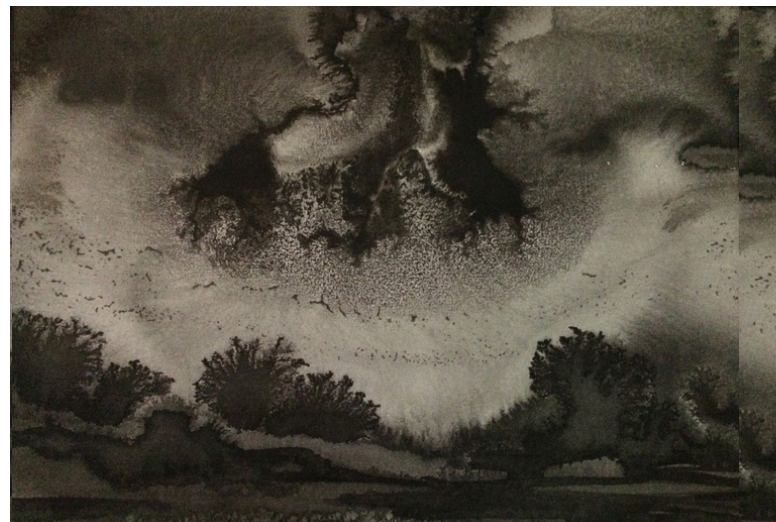
2 - Voix du Silence. 2004.Le dialogue. acier. 0,47x0,30m

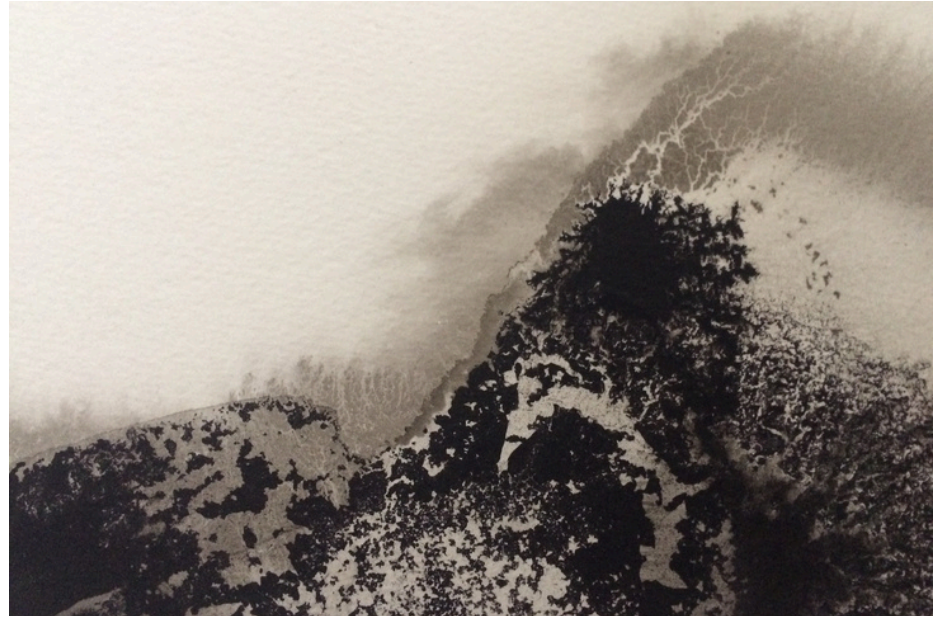
3 - Les Voix du Silence.2004 Murmures

3 - Les Voix du Silence. 2004Intérieure multiple.

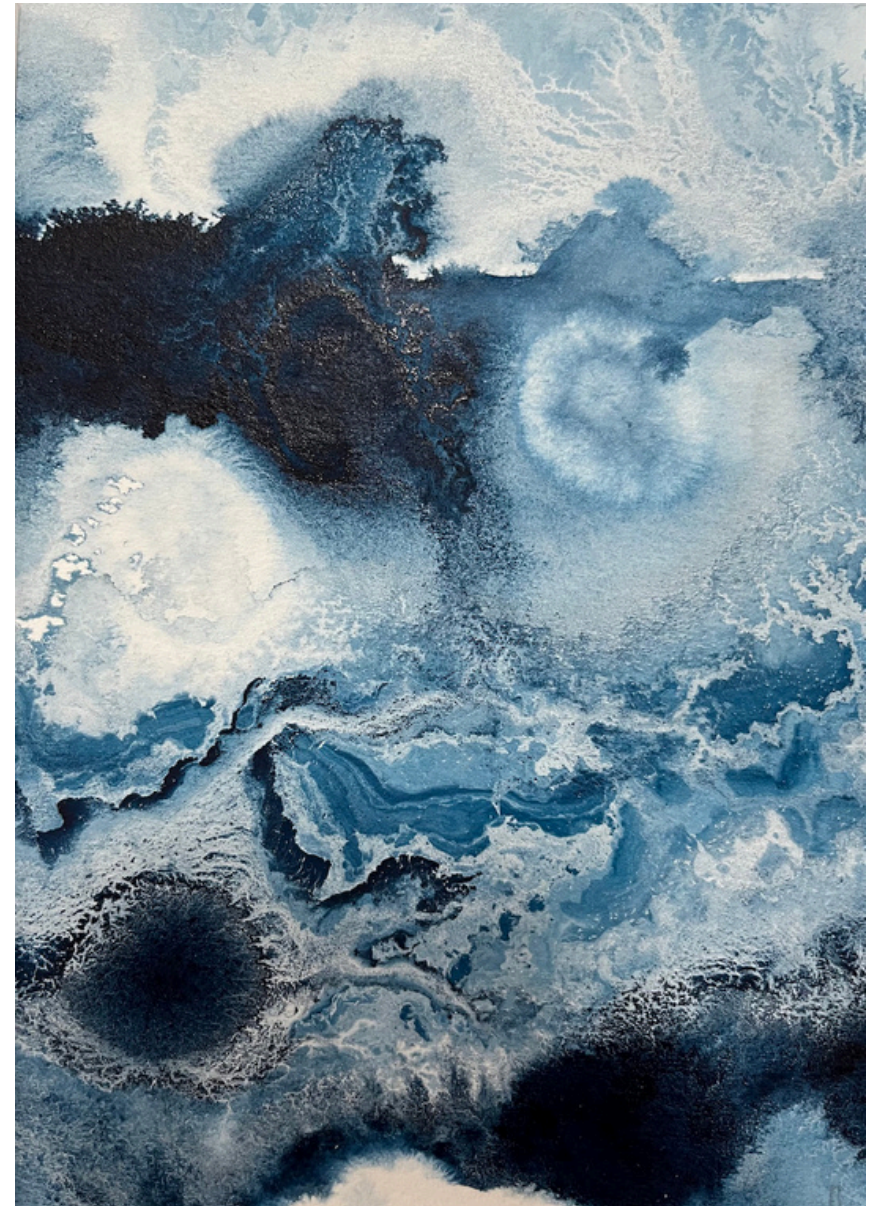
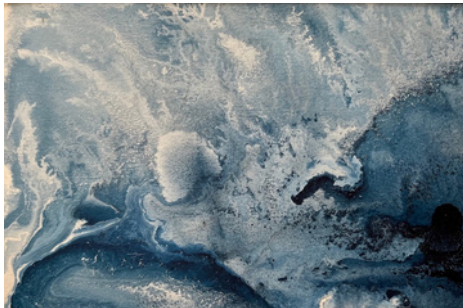


*Paysages mouvants*, entre l'eau, l'encre et l'air.





Mer Intérieure - encres





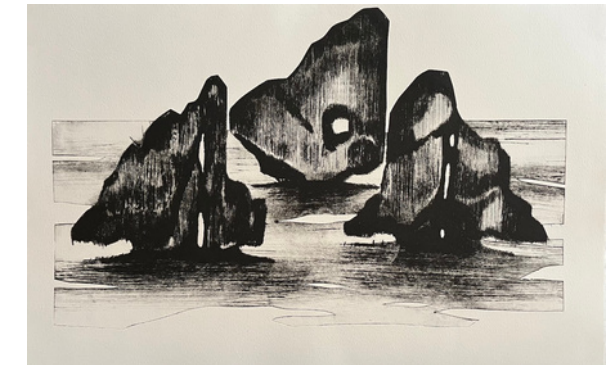
*L'ignorance*, 2016. Acquaforte, pointe sèche. 20x25cm

Notes de voyages  
intérieurs.  
Pointe sèche et  
acquateinte.





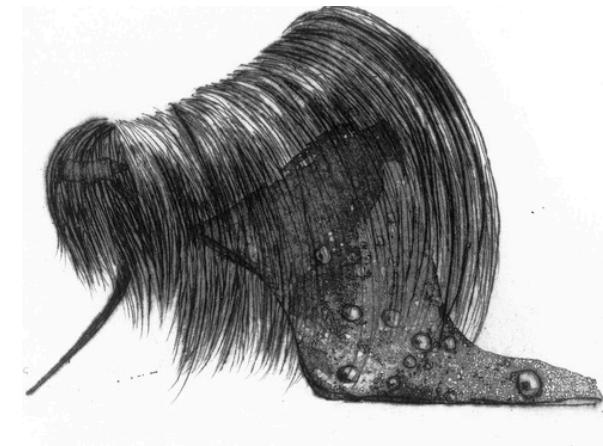
1 - *La possibilité d'une île I.* 2016 gravure sur rodoïde. E/A dimension: 0,75x0,55m  
2 - *La possibilité d'une île II.* 2016 gravure sur rodoïde. E/A dimension: 0,75x0,55m  
3 - *La possibilité d'une île III.* 2016 gravure sur rodoïde. E/A dimension: 0,75x0,55m  
4 - *La possibilité d'une île IV.* 2016 gravure sur rodoïde. E/A dimension: 0,75x0,55m



# Le Bruit de vos pas

# Oeuvres graphiques. Voyages intérieurs

"Le Bruit de vos Pas" , une suite musicale de 30 gravures, eaux fortes.  
*Furioso guerriero, Requiem, Allegretto, Largo, Silencio....*







*"Furioso, 2001. gravure acquateinte pointe sèche. 20x30cm.*

# Dessins de voyages

# Oeuvres graphiques. Voyages intérieurs

Notes de voyage. Autour des Himalayas. Indes, Pakistan, Yunnan,...

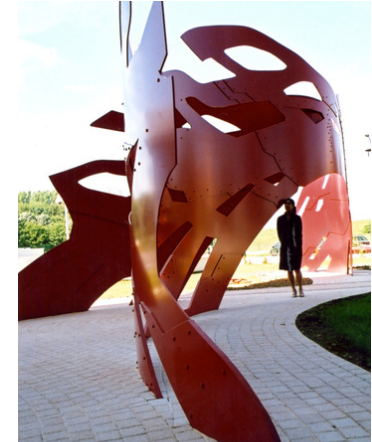




Art et Architecture  
Rencontres



**Monture des Immortels.**  
Alcatel, CIT Vélizy. 2004.  
sculpture, 5X15m, acier.



**Schatten/ombres.**  
Pfullingen. 2011  
sculpture murale 4x5m.acier.  
commande particulier



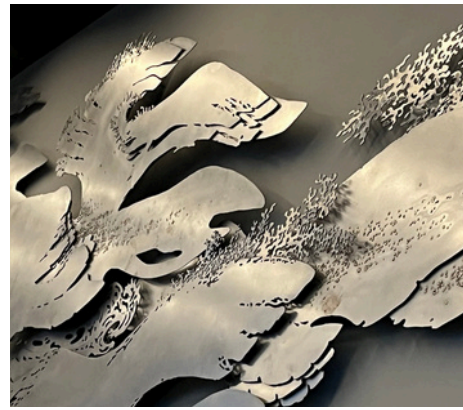
**Arbre du Cosmos.**  
Paris XIII. 2006  
sculpture, 2,60x1,90m.acier.  
Cogedim





***Luminescence.***

Tour Lopez. Paris. 2009  
sculpture murale. 3,30x20m  
acier travaillé.  
architecte: Arte Charpentier



***Nubis, Les Grands Emanents.***

Institut Förster. Reutlingen. 2020  
sculpture mural. 3,50x20m.  
acier travaillé.



***Arbre de Prévoyance.***

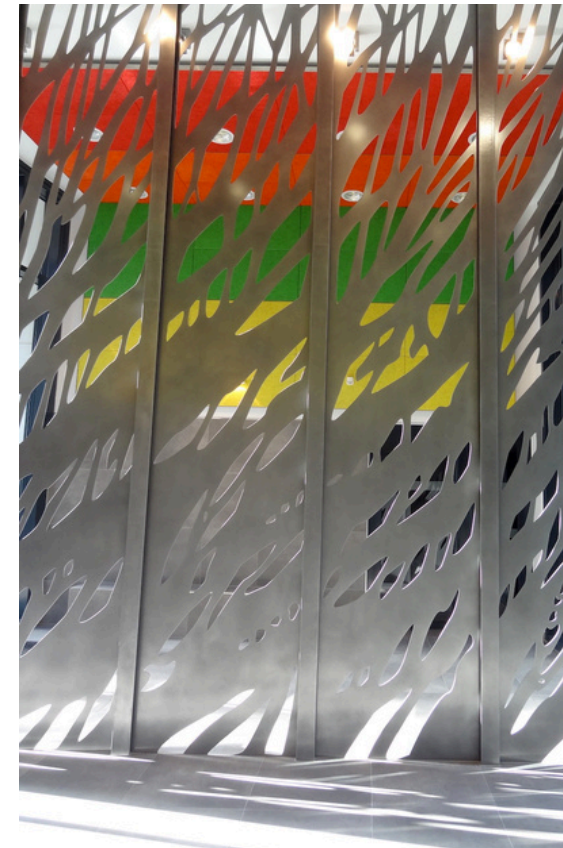
Siège CNCE Paris XIII. 2008-09  
sculpture. 2x3m. laiton/étain.  
architecte interieur: J.L Berthet



**Ramage.** Lyon La Buire. 2009  
Intervention plastique sur l'en-semble de l'îlot victorien.  
architecte: Arte Charpentier



**Papyrus.** Tour Praëtorium. La Défense. 2008  
Intervention plastique sur les façades de la tour- sérigraphie "Papyrus".  
architecte: Lewis Turner/Arte Charpentier



**Ramures.** Asnières. 2012  
Ensemble habitation.  
Grand claustra dans le hall d'entrée.  
architecte: Arte Charpentier

# CURRICULUM VITAE

---

(née en 1970)

## FORMATIONS

---

- 1995 Diplômée de l'École Nationale Supérieure des Arts Décoratifs de Paris
- 1992 Diplômée de l'École Nationale des Arts Appliqués Duperré de Paris

## DISTINCTIONS

---

- 2020 Prix d'architecture pour l'ensemble FOERSTER NUBIS "Exemplary Building District Reutlingen 2014-2020"
- 2001 Sélection pour le prix Grav'X. Galerie Michèle Broutta
- 1991 Lauréate du prix Comité Colbert "Jeunes Créateurs" pour la Maison Hermès
- 1996 Lauréate du prix Comité Colbert "Jeunes Créateurs" pour La Monnaie de Paris

## EXPOSITIONS PERSONNELLES

---

- 2024 - De Fer et de Feu. sculptures, gravures, encre. Puits des Arts. Noyant d'Allier. (FR)
- 2020 - Au delà des voiles. Sculptures, gravures. Cave Bertin - Les Imprimeries Réunies. Moulins sur Allier. (FR)
- 2018 - Efflorescences. Sculptures, gravures, encres. Cabinet D'Antin et Brosollette. Paris. (FR)
- 2011 - 7 Portes Monumentales. Sculptures en collaboration avec le peintre J.Y Bourgain. Fond d'art Moderne et Contemporain. FAMC Montluçon. (FR)
- 2010 - Lumières des Indes, Carnet de voyage. Dessins. Musée Anne de Beaujeu. Ville de Moulins. (FR)
- 2002 - Le Bruit de Vos Pas. Sculpture, gravures. Espace de la Visitation. Musée de Romans sur Isère. (FR)

## **EXPOSITIONS DE GROUPES (sélections)**

---

- 2019 - Entrez dans le Nuage. Salon des Réalités Nouvelles. Porte de Vincennes Paris (FR)
- 2018 - Vibration. Salon des Réalités nouvelles. Portes de Vincennes. Paris (FR)
- 2017 - Efflorescence II. Salon des Réalités nouvelles. Portes de Vincennes. Paris (FR)
- 2016 - Efflorescence IV. Salon des Réalités nouvelles. Portes de Vincennes. Paris (FR)
- 2011 - La possibilités d'une Ile. Biennale de la gravure Sarcelles. Sarcelles (FR)
- 2009 - Trois femmes sous le regard de Pierre Paulin. Françoise Schein, Thomasine Gieseke, Louvre des Antiquaires Paris (FR)
- 1997 - Voyages. Château de la Plume. Encres, gravures. Lyon (FR)
- 2001 - Le Bruit de vos pas. Biennale de la gravure d'Ile de France. Versailles (FR) ,

## **COMMANDES PUBLIQUES**

---

- 2004 - Ramures, bancs-sculptures. Ville de Saint Denis. (FR)
- 2002 - Vanité, sculpture acier 3x6m. Musée de la Ville de Romans. (FR)

## **COMMANDES ART LITHURGIQUE**

---

- 2009 - Christ en gloire, laiton, 3x2m. Diocèse Saint Paul à Moulins. (FR)
- 2008 - Buisson Ardent, retable 2x3m. Église Saint Thibault à Mandres les Roses. (FR)



## COMMANDES PRIVEES

---

- 2019 - Nubis, les Grands Émanants, œuvre murale, acier de 3,50x20m. Institut Dr. Förster. Reutlingen (All)
- 2013 - Ramage, sculpture claustra. Résidence, Asnières (FR) Architecte: ARTE Charpentier
- 2012 - La Forêt. Porte. Immeuble Marengo. Paris (FR). architecte: ARTE Charpentier
- 2011 - Schatten. Sculpture murale. acier 5x7m. Collection privée. Pfulligen (All)
- 2011 - Papyrus. Graphisme pour les façades de la tour Praétorium, La Défense, Paris (FR) Architecte : ARTE Charpentier.
- 2010 - Pomologie. Sculpture. Résidence privée. Pfullingen. (ALL)
- 2009 - Grimpantes. Intervention graphique sur l'ensemble de l'îlot Victorien. Architecte: ARTE Charpentier/Groupe Marignan. Lyon. (FR)
- 2009 - Lumières Dansantes, La Forêt, Herbes. Design pour le Group Saphir/Someta. Paris.
- 2009 - Luminescence. Oeuvre murale: 3,50x20m. Architecte: ARTE Charpentier/BNP Paribas. Tour Lopez Paris (FR)
- 2008 - Arbre du Cosmos. sculpture acier 3x2m. Cogedim. Résidence "Jardin des Lumières". Paris (FR)
- 2006 - Rouge, Monture des Immortels. Sculpture acier. 5x15m. Société C.I.T Alcatel. Vélizy (FR)
- 2006 - Les Voix du Silences. Sculptures acier. Hôtels. Décorateur: P. Yves Rochon. Bahreïn
- 2006 - Arbre de Prévoyance. Sculpture laiton. Décorateur: Agence Berthet. Siège Caisse d'épargne Paris. CNCE. Paris
- 2006 - Florescences. Grands monochromes blanc murales en staff . Hall de l'immeuble Vivienne-Richelieu. Paris (FR)  
Architecte : Arte Charpentier/ Group Carelyle
- 2001 - Roseaux. Façade immeuble siège AGF Paris. (FR) Architecte : Arte Charpentier
- 2001 - Sibelle. Sculpture acier. 2X3m. Résidence Reille. architecte: Arte Charpentier/Cogedim. Paris, (FR)

## EDITIONS

---

<b>Editions du Seuil</b>	2003 - Le chagrin de la Chine. Auteur, Miléna
<b>Editeur Bernest</b> Franco/allemand	2008 - La Princesse MangeTout. Auteur, Nathalie Gérard-Walega
<b>Editions de la Martinière</b>	2005 - Les contes des Fées et des Princesses d'Europe de l'est. Traducteurs, Claudy Léonardi et Adriana Botka. 2006 - Contes Indiens des peuples apaches et cheyennes. Auteur, Michel Piquemal
<b>Editions Hansol (Corée)</b>	2006 - Mahatma Gandhi
<b>Editions Woongjin (Corée)</b>	2007- Marco Polo
<b>Editions Woongjin (Corée)</b>	2009 - Hector et les secrets de l'amour. Auteur François Lelord

## BIBLIOGRAPHIES

---

### ART ARCHITECTURE

- ***Edition du Mécène. La Tour Lopez, la renaissance d'une belle endormie.1952-1909. Pierre Clément.***
- ***Office et Culture, magazine. Lumière Joueuse, cloison audacieuse.*** J.P Fournier.
- ***Architecture Intérieur CREE. magazine. Siège de la Caisse d'épargne.***
- ***Fèvres. Sculpteurs en résistance. magazine N°38.*** Véronique Sabatier, *affinités électives avec le métal.* Dominique Dalemont.
- ***Edition Carré. 2011. Les architectes de la Défense. Praetorium p. 56.*** Simon Texier.

# VERONIQUE SABATIER

sculpteur plasticienne

Contact



Adhérente Maison des artistes

[contact@veronique-sabatier.com](mailto:contact@veronique-sabatier.com)

<https://veronique-sabatier.com>